

Identité visuelle de l'AGECVM

L'identité visuelle d'une marque est une suite d'éléments visuels graphiques qui définissent une marque comme le logo, le sigle [ceux de l'AGECVM sont NON MODIFIABLE], les polices, les couleurs, etc. L'ensemble des supports de communication est une déclinaison de ses éléments visuels et permet à nos membres de reconnaître la marque, de véhiculer ses valeurs et son image de marque (façon dont la marque AGECVM se déploie dans son univers, c'est-à-dire la façon dont elle est perçue par ses membres)

Buts

En étudiant le site actuel de l'AGECVM, 5 buts principaux ont été établis qui serviront à guider la création du nouveau site.

Équilibrer

Uniformiser

Organiser

Rendre accessible

**Axé sur
l'utilisation
mobile**

Public cible

Les étudiants du Cégep du Vieux Montréal sont le public cible principal. Étant donné qu'il s'agit d'un groupe de personnes riche en diversité, le nouveau site web reflètera ceci en étant accessible à tous.

Accessible: En utilisant des couleurs, polices et descriptions qui seront adaptées à tous. Par exemple, couleurs contrastées qui pourront être distinguées par les personnes daltoniennes, des polices d'écriture lisibles par les personnes dyslexiques, et peu d'animations pour les personnes atteintes d'épilepsie.

Uniforme: Un style cohérent à travers toutes les pages du site.

Équilibré: L'information sera facile à comprendre en hiérarchisant le texte. L'information plus importante va être lue en premier et les informations secondaires ensuite.

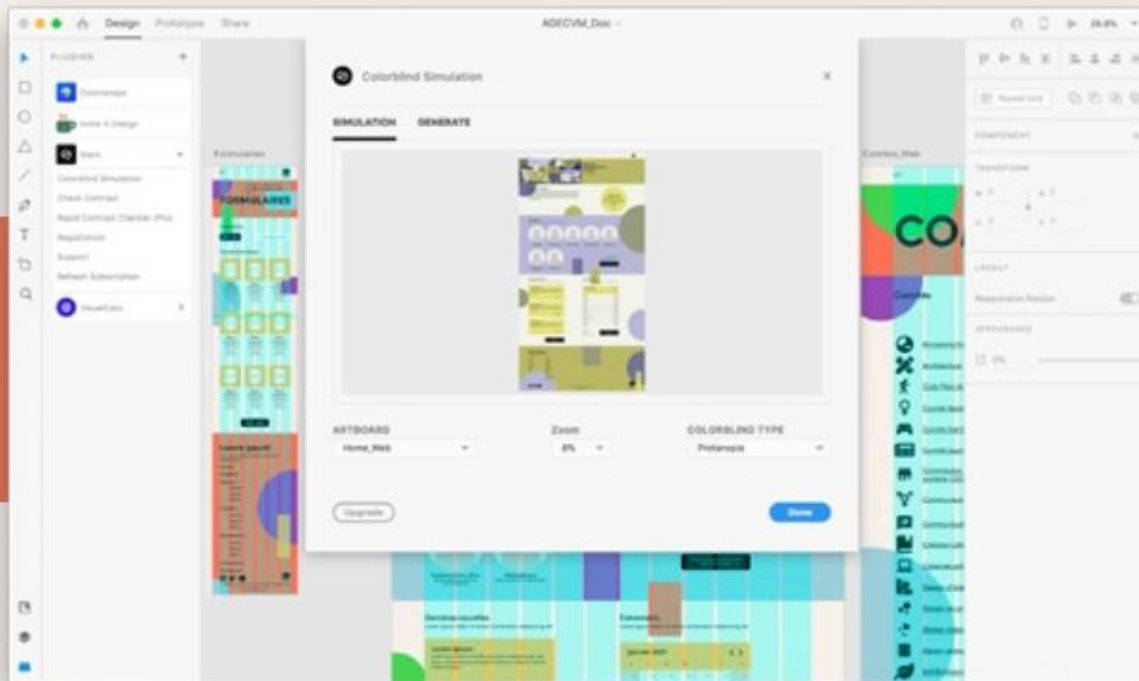
Organisé: Les pages organisées et bien structurées à travers le site faciliteront la recherche de l'information.

Axé sur l'utilisation mobile: Aujourd'hui, plus de 55% de l'utilisation des sites web se fait avec un appareil mobile. Le design sera donc axé sur l'expérience mobile en premier, et ensuite adaptée aux appareils web et tablette.

1 - C

Accessibilité

Plusieurs tests de contraste de couleur et de taille de la typographie en plus de simulations d'apparence de la couleur pour les personnes daltoniennes ont été conduits tout au long du processus du design.



Test de contraste de couleur et typographie sur quelques combinaisons de couleur utilisées sur le site.

Description du projet

Concevoir et mettre en place un site internet rénové de l'AGECVM

1ère étape : développer l'aspect esthétique du site en créant une identité visuelle de l'AGECVM et une charte graphique;

- Aérer les pages du site;
- Définir l'identité visuelle de l'AGECVM;
- Définir la charte graphique du site (palette de couleurs, organisation de l'espace des pages, police de caractères etc.);
- Ajouter des éléments visuels (photos/vidéos);
- Améliorer la page d'accueil;
- Intégrer éventuellement des infographies.

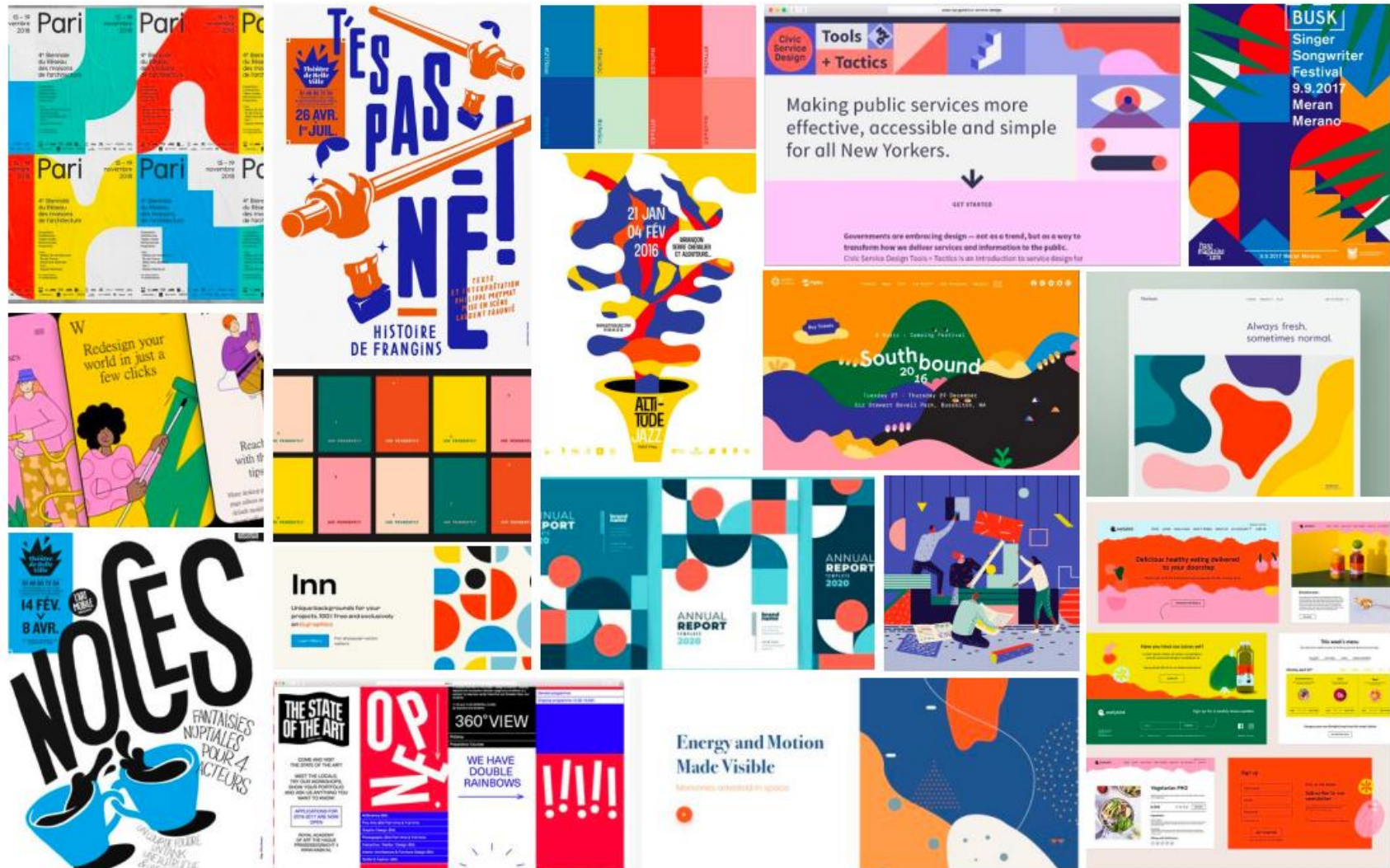
Mots clés:

inclusif Jeune
Coloré Simple
Vibrant Fonctionnel
Accessible Engagé
Aéré Structuré

Identité visuelle de l'AGECVM

2 – C

Moodboard



Nouveau site internet AGE CVM – Phase 1 – I. Identité visuelle AGE CVM

Document disponible sur notre site Internet www.agecvm.org

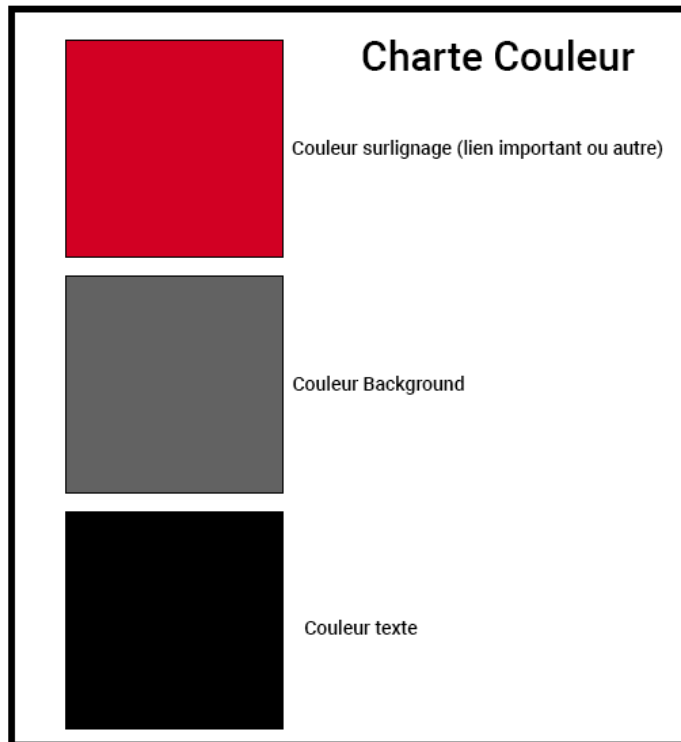
PAGE [Facebook](#) AGE CVM

Identité visuelle de l'AGECVM

3

 Logo

Font : Roboto Medium



Identite Graphique:
Theme sombre pour le confort des yeux
Utilisation de forme geometriques simples
comme les carre et reclanges

Charte Graphique

Identité graphique

Design épuré aux style géométrique simple

Carrés, rectangles et lignes droites

Thème sombre pour le confort des yeux

Éléments de Design

Icone / Logo



Police(s)

Myriad Pro (Regular)

Myriad Pro (Bold)

Calibri Bold

Calibri Light

Palette de couleurs



#000000 Couleur de l' AGECVM



#161a1d Variation du noir



#d3d3d3 Moins agressif



#a4161a Couleur de l' AGECVM



Identité visuelle de l'AGECVM

Ceci est une charte graphique du site web.
Le logo et le sigle n'ont pas été modifiés.
Les couleurs ainsi qu'une description des pages
et de leur fonctionnement y est présente aussi.

Boutons:

Bouton informations

Impression

Bouton de validation

Par défaut

Recherche

Formulaire:

Formulaire pour plaintes et griefs
concernant les gardien(ne)s de sécurité

**obligatoire*

Remarque(s) générale(s)

Nom : *

Votre réponse

No étudiant : *

Votre réponse

Pour les formulaires en ligne, des google docs pour plus de
facilité à manipuler(administration et visiteur).

Messages:

Informations erronées

Connexion avec succès

Couleurs:



Typographie:

Par défaut, Segoe UI est le style utilisé.



D'autres Styles ont été ajouté spécialement pour des
petits paragraphes bien précis (description du document)
ou pour des boutons.



Social:



Connexion:

Connexion

Mot de passe

Mot de passe

Connexion

Icones:



5 A

Identité visuelle de l'AGECVM

Liaisons entre pages:

Accueil/Espace administrateur/Connexion

but avoir accès aux données administratifs et documents archivés

Accueil/comités

Pour avoir accès à l'ensemble des comités une liste déroulante pour filtrer selon le type de comité sera mise en vigueur.

Accueil/Dossiers

Une page montrant les dossiers rangés par type sera présentée par défaut. Les fichiers seront rangés à leur tour par année. La barre de recherche sera un raccourci pour rechercher les dossiers ou fichiers à travers le site. (Page d'accueil pour recherches)

Accueil/Documents

Une page montrant les documents rangés par type. Un bref paragraphe décrira le type de chaque document . La possibilité d'accéder aux documents plus anciens se fera par le biais du bouton rouge. Les versions plus anciennes des procès verbaux et de quelques documents ne sera pas accessible au public mais sur demande.

Accueil/Formulaire en ligne

Pour cette page, un exemple de formulaires est présenté. Possibilité d'en rajouter. En cliquant sur un des formulaires, la couleur du lien changera pour prendre la couleur rouge (Juste quand le souris est au dessus) pour montrer au visiteur la présence d'un lien. Une fois ce dernier cliqué, il donnera accès à une autre page contenant un google docs que le visiteur doit remplir (une version plus basic de formulaire peut être mise en oeuvre aussi si voulu).

5 B